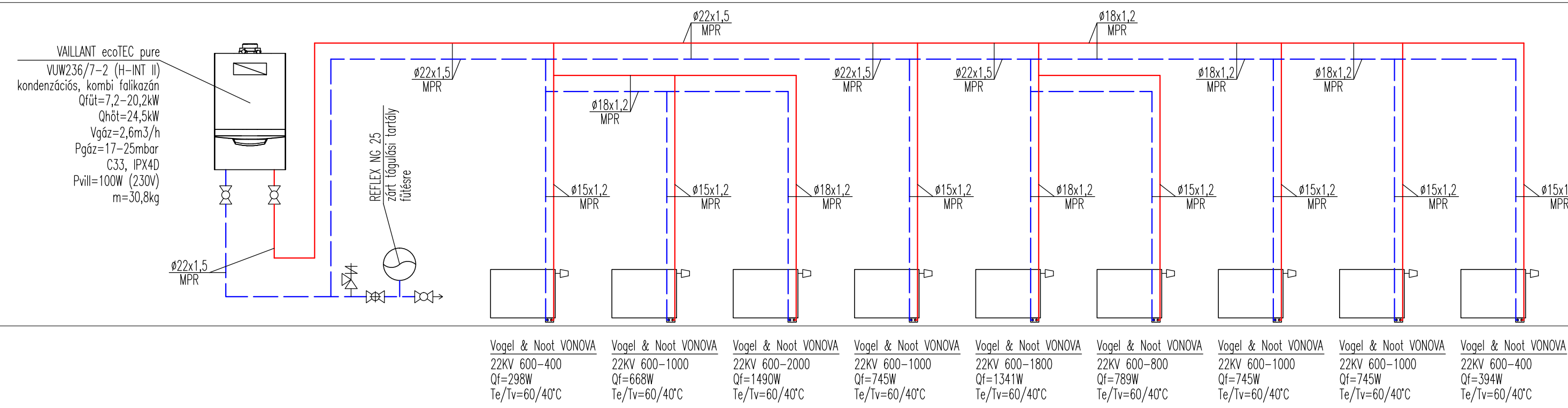


Függleges csőterv



- Jelmagyarázat:**
- Fűtés előremenő
 - Fűtés visszatérő
 - Hűtés előremenő
 - Hűtés visszatérő
 - ~ Vezeték elektromos kísérőfűtéssel
 - Elektromos kábelezés
 - Gömbcsap
 - Avatlan elzárás ellen védett gömbcsap
 - Visszacsapó szelep
 - Biztonsági szelep
 - Beszabályozó szelep TA-STAD/STAF
 - Beszabályozó szelep TA-STAP
 - Szennyfogó szűrő
 - Hőmérő
 - Nyomásmérő
 - Hőmennyiségmérő
 - Termosztikus szelep
 - Kétjárátú motoros szabályozószelep
 - Háromjárátú motoros keverőszelep
 - Szivattyú

Megjegyzés:

Vezetékek anyaga:

MPR: Geberit Mapress szénacél fűtési- és hűtési vezeték
 PX: Rehau Rautitan flex ötrétegű műanyag fűtési- és hűtési vezeték

Megfógási távolságok acélcső esetén:

DN15:	1,5m
DN20-DN25:	2,5m
DN32-DN40:	3,0m
DN50-DN80:	3,5m
DN80-...:	4,0m

Megfógási távolságok rézcső esetén:

...-#12:	0,5m
#15-#18:	1,0m
#22-#54:	1,5m
#64-...:	2,0m

Megfógási távolságok műanyagcső esetén:

Minden csőméret esetén a legfeljebb a vezeték névleges átmérőjének 10x-ese.

Fűtési vezetékek szigetelése:

Belső szabadon: Armacell Tubolit DG
 Kültérben: Ásványgyapot, alumínium borítással
 Falban: Armacell Tubolit S Plus

Szigetelés vastagsága beltérben:

...-DN25:	13mm
DN32-...:	20mm

Szigetelés vastagsága falban minden csőméret esetén 9mm

Hűtési vezetékek szigetelése:

Belső szabadon: Armacell Armflex AC
 Kültérben: Armacell Armflex AC, alumínium borítással
 Falban: Armacell Tubolit S Plus

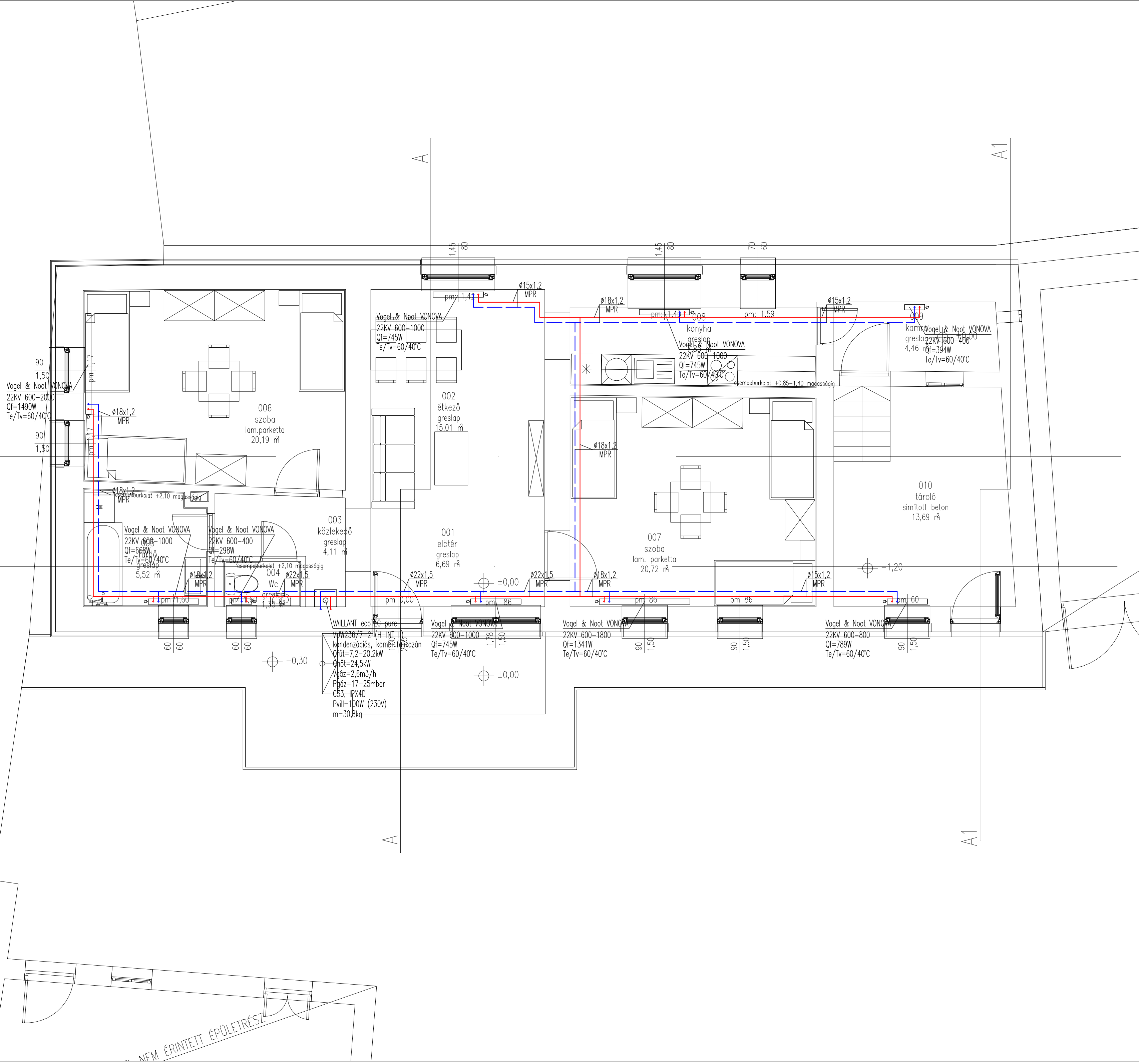
Szigetelés vastagsága beltérben:

...-DN25:	13mm
DN32-...:	20mm

Szigetelés vastagsága falban minden csőméret esetén 9mm

A kültéri elhelyezési vezetékek szigetelése egységesen 50mm, ezeket a vezetékeket elektromos kísérőfűtéssel és időjárás álló (vízálló, UV stabil) keményhővezetékkel kell ellátni (Pl. 0,8mm alumínium lemez).

Alaprajz



TÁRGY: "FÉLUTAS HÁZ" KOMPLEX FELJÚJÍTÁSA
 8400 Tóskoberénd, Szent István út 79. HRSZ.: 746

MEGBÍZÓ: ALKOHOL-DROGSEGÉLY AMBULANCIA
 8200 Veszprém, Egeytem u. 9.

GENÉRAL TERVEZŐ: Veszprémterv Kft. Boros Zsombor
 8200 Veszprém, Jutasi út 21. E-19-0332

ÉPÜLETGÉPÉSZ TERVEZŐ: Immo Pannon Kft. Szöllősi Csaba
 8100 Várpalota, Május 1. utca 16. G-19-0852

SZÁGAG: ÉPÜLETGÉPÉSZET

RAJZ: FŰTÉS
 Alaprajz és függőleges csőterv

TERVEZŐ: KIVITELI TERV **DATUM:** 2018.07.

LEPTÉK: 1:50 **RAJZSZÁM:** G-FUT-01